



HERRAMIENTA AGRÍCOLA





MOTOSIERRA ELÉCTRICA PROFESIONAL

Potencia 2200 W. Longitud de barra 16" (40 cm.) Freno de cadena. Tensor de cadena sin necesidad de herramientas. Única en el mercado provista de embrague de tres contrapesos, habitualmente montado en motosierras de gasolina.

| Ref. Proveedor | Código EAN |
|----------------|---------------|
| E PROMAC 2200 | 8001442205338 |



MOTOSIERRA GASOLINA

Potencia 40,1 cc. Longitud de barra 16" (40 cm.) Freno de cadena, engrase automático, sistema antivibración. Se suministra totalmente montada y con kit de protección de regalo (guantes y visera).

| Ref. Proveedor | Código EAN |
|----------------|---------------|
| FOREST 41 KIT | 8414218000691 |



MOTOSIERRA GASOLINA

Potencia 49,3 cc. Longitud de barra 18" (45 cm.), paso cadena 0,325. Freno de cadena, bomba de engrase automática con regulador, sistema antivibración. Filtro de aire con micromalla.

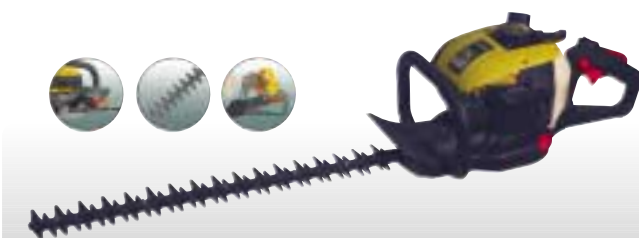
| Ref. Proveedor | Código EAN |
|----------------|---------------|
| FOREST 50 | 8414218000677 |



CORTASETOS ELÉCTRICO

Potencia 600 W. Longitud de corte 60 cm. Separación entre dientes 29 mm. Engranaje de metal macizo de dos escalones, con parada sincronizada de las cuchillas. Cuchillas pulidas con diamante. Giro del asa en 90° para facilitar el manejo en el corte vertical.

| Ref. Proveedor | Código EAN |
|----------------|---------------|
| HSDN 600 PROFI | 4010951447690 |



CORTASETOS GASOLINA

Potencia 22,5 cc. Longitud de corte 60 cm. Separación entre dientes 28 mm. Sistema antivibración. Giro del asidero en 90° para facilitar el manejo en el corte vertical. Salida de los gases en la parte frontal del cortasetos.

| Ref. Proveedor | Código EAN |
|----------------|---------------|
| FSL 600 | 8414218000820 |



DESBROZADOR GASOLINA

Potencia 40 cc. Manillar doble y transmisión recta. Se suministra con cabezal de 2 hilos, disco metálico de 4 puntas y arnés de sujeción.

| Ref. Proveedor | Código EAN |
|-------------------|---------------|
| CABRIO PLUS 407 B | 8001442205536 |



DESBROZADOR GASOLINA

Potencia 49 cc. Manillar doble y transmisión recta. Incorpora un sistema de antivibración doble en la empuñadura y válvula de descompresión para un fácil arranque. Se suministra con cabezal de 2 hilos, disco metálico de 4 puntas y arnés de sujeción.

| Ref. Proveedor | Código EAN |
|------------------|---------------|
| ELITE 2710 B Pro | 8001442205697 |



ASPIRADOR/SOPLADOR/TRITURADOR GASOLINA

Potencia 26 cc. Velocidad del aire 225 Km/h. Volumen del aire 10,2 m³/min. Con cuchillas metálicas, capaces de triturar y reducir las hojas hasta 16 veces su tamaño original.

| Ref. Proveedor | Código EAN |
|----------------|---------------|
| GAS 260 | 8414218003432 |



SOPLADOR GASOLINA DE MOCHILA

Potencia 63,3 cc. Velocidad del aire 335 Km/h. Volumen del aire 10 m³/min. Peso 11 Kg. Soplador para uso profesional con mochila confortable para un uso cómodo. Incorpora filtro de doble capa para trabajar en ambientes con polvo.

| Ref. Proveedor | Código EAN |
|----------------|---------------|
| EB 650 | 8414218003425 |



MOTOAZADA GASOLINA

Potencia 5,5 HP. Motor Garland. Anchura de trabajo 80 cm. + platos protege plantas. Marcha adelante y marcha atrás. Con manillar regulable en altura y rueda de transporte.

| Ref. Proveedor | Código EAN |
|----------------|---------------|
| MK 655 | 8414218002688 |



TRACTOR CORTACÉSPED

Motor gasolina de 12,5 HP B&S OHV monocilíndrico. Arranque eléctrico. Transmisión trasmática de 7 velocidades. Ancho de corte 76 cm. de una sola cuchilla. Salida trasera con recogedor de 200 l. y deflector de serie. Eje delantero pivotante. Enganche trasero para accesorios de serie y luces. Chasis completamente fabricado en acero.

| Ref. Proveedor | Código EAN |
|----------------|---------------|
| LC 125 | 4008423834963 |



TRACTOR CORTACÉSPED

Motor gasolina de 15,5 HP B&S OHV monocilíndrico. Arranque eléctrico. Transmisión trasmática de 7 velocidades. Ancho de corte 105 cm. de dos cuchillas. Salida trasera con recogedor de 210 l. Deflector y mulching opcional. Eje delantero pivotante. Enganche trasero para accesorios de serie y luces. Chasis completamente fabricado en acero.

| Ref. Proveedor | Código EAN |
|----------------|---------------|
| LN 155 | 4008423834680 |



PULVERIZADOR ELÉCTRICO DE ESPALDA

Capacidad total y útil 18 l. Pulverización constante o dosificada. Bomba de membranas. Presión variable de 0 a 5 bar. Incluye batería de 12 V., cargador, lanza telescópica, juego de boquillas: 2 cónicas regulables y 1 de espejo para herbicida. Manómetro. Indicado para utilizar con polvos mojables.

| Ref. Proveedor | Código EAN |
|----------------|----------------|
| 83048 | 84146855040022 |



PULVERIZADOR PRESIÓN RETENIDA DE ESPALDA

Capacidad total y útil 12 l. Lanza de fibra de vidrio. Boquilla cónica regulable y adaptador de accesorios. Incluye: regulador de presión (de 1,5 bar/3 bar y paso libre), 1 codillo herbicidas, 1 dosificador de 100 ml., 2 mascarillas de protección y 2 retenes extra.

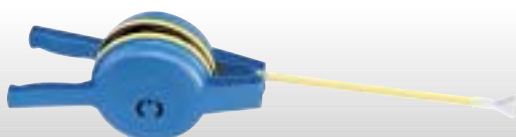
| Ref. Proveedor | Código EAN |
|----------------|---------------|
| 83949 | 8414685200501 |



ESPOLVOREADOR DORSAL DE FUELLE

Capacidad 9 ltrs. Amplia boca de llenado. Cierre hermético. Dosificador de paso de polvo. Salida por tubo flexible, dos tubos rígidos y difusor orientable.

| Ref. Proveedor | Código EAN |
|----------------|---------------|
| 80340 | 8414685300089 |



ESPOLVOREADOR MANUAL DE FUELLE

Capacidad 2 l. Sistema de fuelle de efecto simple. Tubo de salida regulable terminado en difusor-abanico. Recomendado para tratamientos en polvo en base a azufre, fundamentalmente fungicidas.

| Ref. Proveedor | Código EAN |
|----------------|---------------|
| 80346 | 8414685300003 |



PULVERIZADOR INDUSTRIAL IK 1,5

Capacidad útil 1 l. Válvula de seguridad interior. Nivel visible de llenado. Instrucciones de uso. Juntas de vitón. Incluye kit con dos boquillas. Resistencia a productos químicos diversos.

| Ref. Proveedor | Código EAN |
|----------------|---------------|
| 83871 | 8414685100283 |



PULVERIZADOR INDUSTRIAL IK 6

Capacidad útil 4 l. Lanza orientable. Manilla metálica. Depósito resistente de polipropileno. Enrollamangueras. Válvula de seguridad exterior. Juntas de vitón. Incluye kit con dos boquillas y manguera supletoria. Resistencia a productos químicos diversos.

| Ref. Proveedor | Código EAN |
|----------------|---------------|
| 8381901 | 8414685100078 |



PULVERIZADOR INDUSTRIAL IK 9

Capacidad útil 6 l. Lanza orientable. Manilla metálica. Depósito resistente de polipropileno. Enrollamangueras. Válvula de seguridad exterior. Juntas de vitón. Incluye kit con dos boquillas y manguera supletoria. Resistencia a productos químicos diversos.

| Ref. Proveedor | Código EAN |
|----------------|---------------|
| 83811911 | 8414685100085 |



PULVERIZADOR INDUSTRIAL IK 12

Capacidad útil 8 l. Lanza orientable. Manilla metálica. Depósito resistente de polipropileno. Enrollamangueras. Válvula de seguridad exterior. Juntas de vitón. Incluye kit con dos boquillas y manguera supletoria. Resistencia a productos químicos diversos.

| Ref. Proveedor | Código EAN |
|----------------|---------------|
| 83811921 | 8414685100092 |



PULVERIZADOR INDUSTRIAL IK 12 BS

De espalda. Capacidad útil 12 l. Asa de transporte. Cámara excéntrica de alta resistencia. Tapa depósito con válvula antigoteo. Lanza orientable. Manilla metálica. Modelo ambidextro. Juntas de vitón. Incluye kit con dos boquillas y una manguera supletoria. Resistencia a productos químicos diversos.

| Ref. Proveedor | Código EAN |
|----------------|---------------|
| 839701 | 8414685200525 |



PULVERIZADOR PRESIÓN PREVIA

Capacidad total 7 l. Capacidad útil 5 l. Filtro con juntas de vitón y muelle inoxidable. Boquilla cónica regulable y adaptador de accesorios.

| Ref. Proveedor | Código EAN |
|----------------|---------------|
| 838834 | 8414685101020 |



PULVERIZADOR PRESIÓN RETENIDA

Lanza de fibra de vidrio. Boquilla cónica regulable y adaptador de accesorios. Para trabajar desde huertas a cultivos intensivos-industriales y extensivos. Capacidad total y útil 12 l.

| Ref. Proveedor | Código EAN |
|----------------|---------------|
| 82921 | 8414685200747 |

Capacidad total y útil 16 l.

| Ref. Proveedor | Código EAN |
|----------------|---------------|
| 839821 | 8414685200457 |



PULVERIZADOR PRESIÓN RETENIDA

Capacidad total y útil 16 l. Lanza de latón cromado. Boquilla cónica regulable y adaptador de accesorios. Para trabajar desde huertas a cultivos intensivos-industriales y extensivos.

| Ref. Proveedor | Código EAN |
|----------------|---------------|
| 83982 | 8414685200440 |



BOMBA SUMERGIBLE DE PRESIÓN INOX. SPP 33

Caudal máximo 6.200 l/h., presión máxima 3,3 bar, potencia nominal 850 W., altura máxima 33 m.

| Ref. Proveedor | Código EAN |
|----------------|---------------|
| 1645400 | 4039784209206 |



BOMBA SUMERGIBLE DE PRESIÓN INOX. SPP 56

Caudal máximo 4.800 l/h., presión máxima 5,6 bar, potencia nominal 800 W., altura máxima 56 m. 98 mm. ancho.

| Ref. Proveedor | Código EAN |
|----------------|---------------|
| 1645401 | 4039784209213 |

BOMBA SUMERGIBLE DE PRESIÓN INOX. SPP 60

Caudal máximo 6.000 l/h., presión máxima 6,6 bar, potencia nominal 1.200 W., altura máxima 60 m. 98 mm. ancho.

| Ref. Proveedor | Código EAN |
|----------------|---------------|
| 1645402 | 4039784209220 |



ELECTROBOMBA SUMERGIBLE PROFESIONAL AGUAS SUCIAS

1.000 W. Altura máx. 11 m. Caudal máx. 19.000 l/h. Cable 10 m. Gran fiabilidad y seguridad para el drenaje, achique o vaciado y pequeña irrigación.

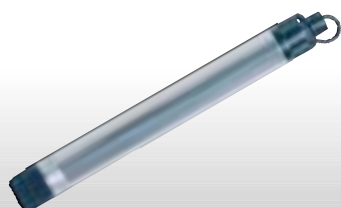
| Ref. Proveedor | Código EAN |
|------------------|---------------|
| SUPER DRENA 1000 | 8431074003185 |



ELECTROBOMBA SUMERGIBLE PROFESIONAL AGUAS PROFUNDAS

900 W. Altura máx. 37 m. Caudal máx. 5.700 l/h. Cable 15 m. Válvula anti-retorno. Para pozos, tanques y cisternas de recogida de agua de lluvia.

| Ref. Proveedor | Código EAN |
|------------------|---------------|
| AQUA PROFIT 900A | 8431074000764 |



ELECTROBOMBA SUMERGIBLE AGUAS PROFUNDAS

1.000 W. Altura máx. 60 m. Caudal máx. 4.800 l/h. Cable 15 m. Gran profundidad y pozos de 4" (98 mm.)

| Ref. Proveedor | Código EAN |
|-------------------|---------------|
| AQUA MULTI 1000/8 | 8431074004298 |



ELECTROBOMBA DE SUPERFICIE ACERO INOXIDABLE

1.250 W. Altura máx. 60 m. Caudal máx. 6.000 l/h. Bomba autoaspirante. Óptima resistencia al hielo. Para el aprovisionamiento de casa y jardín. Muy silenciosa.

| Ref. Proveedor | Código EAN |
|----------------|---------------|
| INOX PLUS 250 | 8431074003192 |



MOTOBOMBA GP 10

Motobomba gasolina de 4 tiempos. 97,7 cc. Caudal 200 l/m. Altura 25 m.

| Ref. Proveedor | Código EAN |
|----------------|---------------|
| PREMIER GP10 | 8431857000486 |





MOTOBOMBA GP 50

Motobomba gasolina de 4 tiempos. 5,5 HP. 163 c.c.
Caudal 520 ltr/m. Altura 23 m.

| Ref. Proveedor | Código EAN |
|----------------|---------------|
| PREMIER GP50 | 8431857007034 |



MOTOBOMBA AT-35

12.000 L/H. Motor 33,6 cm³ y 1,25 CV. Altura máxima 35 m.
Aspiración máxima 7 m. Impulsión y aspiración 1" Gas.
Manguera 25 mm. Peso neto 5,5 Kg. Se incluye protector aspiración y racores aspiración e impulsión en poliamida.

| Ref. Proveedor | Código EAN |
|----------------|---------------|
| 8290 | 8414189082900 |



MOTOBOMBA AS-60

23.000 L/H. Motor 60,8 cm³ y 2,30 CV. Altura máxima 30 m.
Aspiración máxima 5 m. Impulsión y aspiración 1 1/2 Gas.
Manguera 40 mm. Peso neto 9,5 Kg. Se incluye protector aspiración y racores aspiración e impulsión en poliamida.

| Ref. Proveedor | Código EAN |
|----------------|---------------|
| 33 | 8414189000027 |



PALOTE

Forjado de una sola pieza. Tratamiento térmico integral.
Medidas: 1.220 mm x 260 mm. Peso: 1.805 gr.

| Ref. Proveedor | Código EAN |
|----------------|---------------|
| 557326ML | 8414299125009 |



AZADA CON MANGO

Forjada de 1 pieza. Pulida y afilada. Máxima resistencia al desgaste y rotura o mellado de la hoja.
Medidas: 270 mm. x 70 mm. Peso: 890 gr.

| Ref. Proveedor | Código EAN |
|----------------|---------------|
| 228ACM | 8414299907216 |



RASTRILLO PROFESIONAL

De acero especial. Dientes curvos. Mango de 1.200 mm.
Espesor del material: 4,5 mm. Longitud de los dientes: 94 mm.
Para limpiar, igualar, preparar la tierra y cubrir los sembrados.
16 Púas.

| Ref. Proveedor | Código EAN |
|----------------|---------------|
| 95116CM | 8414299158533 |



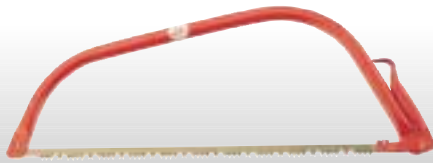
ESCARIFICADOR CON MANGO

Acabado en pintura epoxi que garantiza una durabilidad frente a la corrosión. Barnizado perfecto del mango que garantiza una mayor durabilidad y limpieza. Ancho cabeza: 250 mm.

| Ref. Proveedor | Código EAN |
|----------------|---------------|
| 3039CM | 8414299185492 |



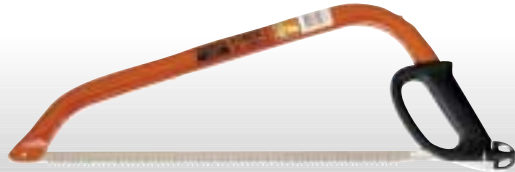
A
B
C
D
E
F
G
H
I
J
K
L
M



SIERRA DE ARCO

Dentado normal. Medidas: 24" (610 mm. x 239 mm.)
Peso 730 gr.

| Ref. Proveedor | Código EAN |
|----------------|---------------|
| 453924 | 8414299314485 |



ARCO TRONZADOR CON TENSIONADOR

Protección para los nudillos. 530 mm.

| Ref. Proveedor | Código EAN |
|----------------|---------------|
| 332-21-51 | 7311518229337 |



HACHA

Para cortar troncos, leña y madera en general. Especial diseño del filo para un corte limpio. Protector del filo para máxima seguridad.
Medidas 380x80 mm. Peso 300 gr.

| Ref. Proveedor | Código EAN |
|----------------|---------------|
| 8130300 | 8414299156492 |

Medidas 380x95 mm. Peso 400 gr.

| Ref. Proveedor | Código EAN |
|----------------|---------------|
| 8130400 | 8414299156508 |

Medidas 400x95 mm. Peso 500 gr.

| Ref. Proveedor | Código EAN |
|----------------|---------------|
| 8130500 | 8414299156515 |

Medidas 450x110 mm. Peso 800 gr.

| Ref. Proveedor | Código EAN |
|----------------|---------------|
| 8130800 | 8414299156546 |



HACHA

Cabeza de 600 gr. Longitud 360 mm.

| Ref. Proveedor | Código EAN |
|----------------|---------------|
| HGPS-0,6-360 | 7311518123680 |



SERRUCHO JAPONÉS HOJA RECTA

Hoja de 28 cm. Corte potente y agresivo.

| Ref. Proveedor | Código EAN |
|----------------|---------------|
| 4128-JT | 7311518265830 |



PODADERA PROFESIONAL UNA MANO

Con mangos de fibra de vidrio. Capacidad de corte 25 mm.

| Ref. Proveedor | Código EAN |
|----------------|---------------|
| P1-22 | 7311518032432 |



PODADERA PROFESIONAL DOS MANOS

Hoja con doble curvatura. Capacidad de corte 30 mm.

| Ref. Proveedor | Código EAN |
|----------------|---------------|
| P16-50 | 7311518128920 |



CORTASETOS PROFESIONAL

Con hojas templadas y dentado interior para cortes en ramas de 15 mm.

| Ref. Proveedor | Código EAN |
|----------------|---------------|
| P51 | 7311518002794 |